

GIẢI PHÁP THI CÔNG

Chống thấm cho Bể xử lý nước thải sử dụng **Neopox®Pro**



Phạm vi

Chống thấm cho bể xử lý nước thải sử dụng **Neopox®Pro** để chống thấm, **Neotex®PU Joint** để trám khe. Băng trương nở **Hydrophilic** cho ống thoát nước và vữa rót không co ngót.

Mô tả sản phẩm

Sơn epoxy hai thành phần thích ứng cho sàn và kết cấu kim loại.

Ứng dụng

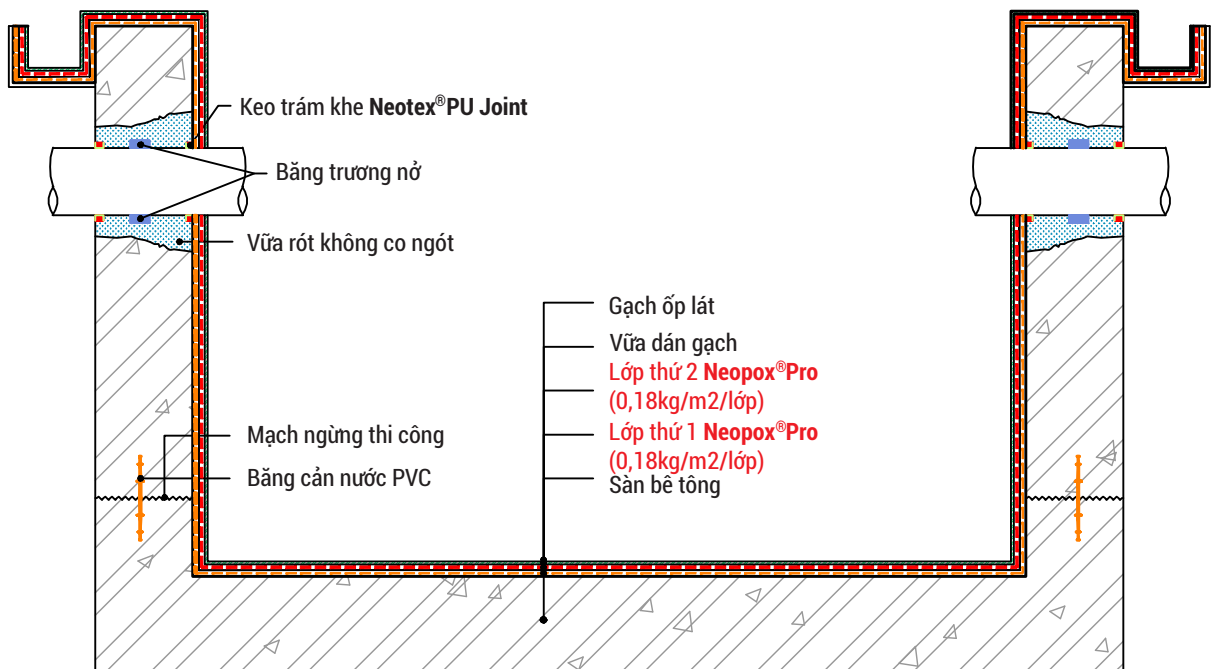
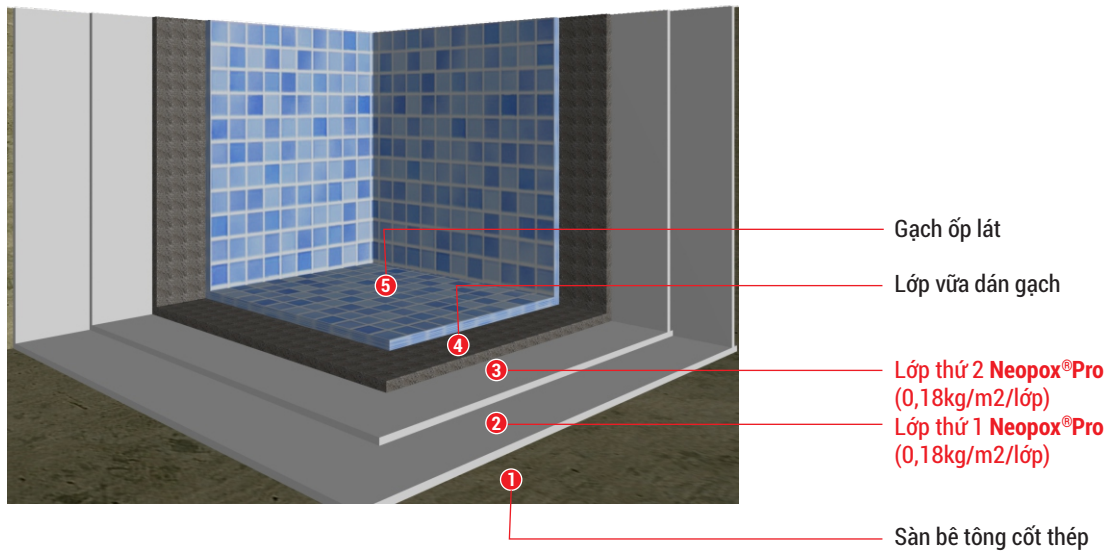
Sơn epoxy gốc dung môi, hai thành phần thích ứng cho khu vực bãi đỗ xe và bề mặt kim loại cần khả năng kháng hóa chất

Đặc tính ưu điểm

- Độ cứng cao, chịu mài mòn
- Cường độ bám dính rất tốt
- Chịu nước, nước biển, kiềm, điều kiện thời tiết xấu và môi trường công nghiệp.








Chống thấm cho Bể xử lý nước thải sử dụng Neopox®Pro

Cấu tạo hệ thống



Chống thấm cho Bể xử lý nước thải sử dụng Neopox®Pro

Hình ảnh sản phẩm và các công cụ và dụng cụ thi công

		
Neopox®Pro	Neotex®PU Joint	Băng trương nở
		
Máy phun	Máy xịt rửa	Chổi quét - Con lăn
		
Bay răng cưa - Dây điện		

Thi công

• THI CÔNG NEOPOX® PRO

▪ Chuẩn bị bề mặt

- Mặt nền bê tông phải vững chắc và đủ cường độ chịu nén (tối thiểu 25N/mm²) với độ bền căng 1.5 N/mm².
- Mặt nền phải sạch, khô (độ ẩm mặt nền <4%) và không bị nhiễm bẩn như bụi, đất, dầu, mỡ, sơn và phải được xử lý, vv. Bề mặt bê tông phải được làm sạch bằng biện pháp mài hoặc cạo để loại bỏ hồ xi măng và đạt bề mặt kết cấu mở. Trám chít khe hở bằng **Epoxol®Putty** trộn theo tỷ lệ 1A:1B đến 2A:1B hoặc **Epoxol®Special Putty** trộn theo tỷ lệ 1A:1B hoặc **Epoxol®Primer SF** trộn với cát thạch anh.

▪ Trộn

- **Neopox®Pro** phải được trộn kĩ bằng máy trộn tốc độ chậm và cần phải trộn kĩ cả phần thành và đáy thùng.

▪ Thi công

- Không cần thiết phải quét lót đối với mặt nền gốc xi măng. Thay vào đó, quét một lớp **Neopox®Pro** pha với 8% **Neotex®1021** phun/lăn/quét sơn trong vòng 3 giờ.
- Sau 18-24 giờ, thi công lớp thứ hai pha với 4-8% **Neotex®1021** (nếu cần lớp thứ ba thì pha 4%).

Chống thấm cho Bể xử lý nước thải sử dụng Neopox®Pro

Hình ảnh các bước thi công

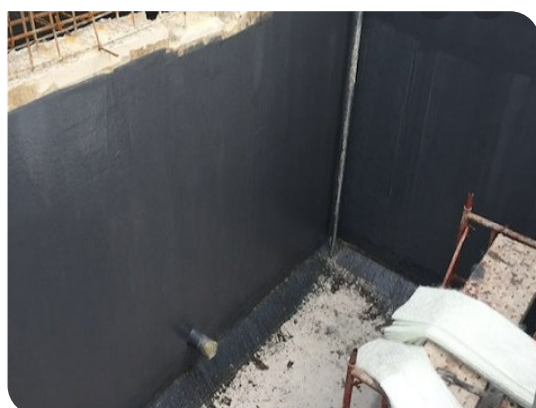
(hình ảnh chỉ có tính tham khảo)



Vệ sinh chuẩn bị bề mặt



Thi công lớp lót



Thi công lớp 1



Thi công lớp 2

• HƯỚNG DẪN THI CÔNG XỬ LÝ CỔ ỐNG XUYÊN SÀN

- Xử lý cổ ống xuyên sàn, vách: Đổ vữa rót không co ngót vào cạnh thành ống nước.

Sau đó trám quanh cổ ống bằng **Neotex®PU Joint**



Thi công xử lý cổ ống xuyên sàn