

## HƯỚNG DẪN QUY TRÌNH THI CÔNG

Chống thấm bể bơi lộ thiên sử dụng **Revinox® Flex FP+U360 + Neodur® Pool**

### CHỐNG THẤM BỂ BƠI

Polyurethan Aliphatic bóng, hệ dung môi + xi măng 2 thành phần

- 👍 **Bám dính cao và chống trầy xước**
- 👍 **Chịu được áp lực thủy tĩnh lên tới 7 Bar**
- 👍 **Khả năng chống mài mòn và hóa chất Clo**
- 👍 **Có khả năng lọc tia cực tím**
- 👍 **Độ bền vượt trội**



## HƯỚNG DẪN CÁC BƯỚC THI CÔNG

### 1. CHUẨN BỊ BỀ MẶT

- Bề mặt phải được sạch sẽ, không chứa các thành phần dễ bong tróc, ôi nhiễm, dầu mỡ.
- Bề mặt phải được khô toàn bộ và không được để đọng nước trước khi thi công chống thấm.



Bề mặt bê tông chưa đạt



Sử dụng máy mài chà bề mặt bê tông



Trám vá bề mặt bê tông bằng vữa sửa chữa **Neorep**



Bề mặt bê tông đạt

### 2. ĐO ĐỘ ẨM

#### - Vật liệu lót **Acqua® Primer NP:**

- + Điều kiện thi công: Độ ẩm bề mặt phải < 6%, độ ẩm không khí < 70%.
- + Thi công ở nhiệt độ +12°C đến +35°C.

#### - Vật liệu lót **Neodur® Pool:**

- + Điều kiện thi công: Độ ẩm bề mặt phải < 4%, độ ẩm không khí < 70%.
- + Thi công ở nhiệt độ +12°C đến +35°C.

### 2. KIỂM TRA DỰ BÁO THỜI TIẾT

- Điều kiện thi công không có Mưa trong vòng 7- 9 ngày

#### 4. THI CÔNG XỬ LÝ CỔ ỐNG



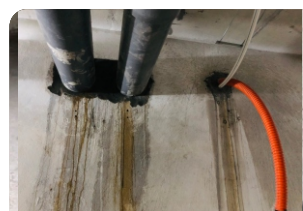
- Đục vát quanh cổ ống  
- Vệ sinh cổ ống



- Quấn thanh trương nở  
- Quét kết nối **Revinox®**



Thi công ghép cấp pha và đổ  
vữa **Lemax Grout LM-G650**



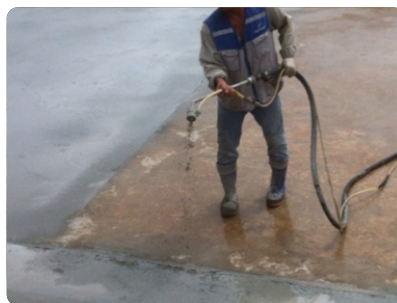
Trám và hoàn thiện bề mặt bằng  
vữa sửa chữa **Neorep**

#### 5. THI CÔNG CHỐNG THẨM



**Bước 1:**

Vệ sinh và phun nước tạo ẩm bề mặt bê tông trước khi thi công (không được để đọng nước)



**Bước 2:**

Thi công lớp phủ thứ 1 **Revinox® Flex FP**  
Định mức: 1,0 kg/m<sup>2</sup>  
(Sử dụng máy phun hoặc chổi **Broom - Neotex®** để thi công)



**Bước 3:**

Lớp thứ nhất khô sau 4-6 giờ.  
Thi công lớp phủ thứ 2 **Revinox® Flex U360**  
Định mức: 1,0 - 1,25 kg/m<sup>2</sup>  
(Sử dụng máy phun hoặc chổi **Broom - Neotex®** để thi công)



**Bước 4:**

Lớp thứ hai khô sau 4-6 giờ. Thi công lớp phủ thứ 3 **Revinox Flex® U360**  
Định mức: 1,0 - 1,25 kg/m<sup>2</sup>  
(Sử dụng máy phun hoặc chổi **Broom - Neotex®** để thi công)



**Bước 5:**

Thi công lớp vữa xi măng trộn **Revinox®** làm phẳng toàn bộ bề mặt sau khi lớp thứ 2 khô sau 24 giờ.



**Bước 6:**

Thi công lớp lót **Acqua® Primer NP** pha với 25-30 % nước sạch. Sau khi lớp vữa trát phủ tạo phẳng khô sau 3 ngày, đảm bảo độ ẩm bề mặt < 6%  
Định mức: 0,14-0,18 kg/m<sup>2</sup>



**Bước 4:**

Lớp vật liệu lót khô sau 24 giờ.  
Tiến hành thi công phủ lớp 1 **Neodur® Pool**  
Định mức: 0,125 - 0,165 kg/m<sup>2</sup>



**Bước 5:**

Lớp vật liệu **Neodur® Pool** thứ 1 khô sau 24 giờ. Tiến hành thi công phủ lớp thứ 2.  
Định mức: 0,125 - 0,165 kg/m<sup>2</sup>



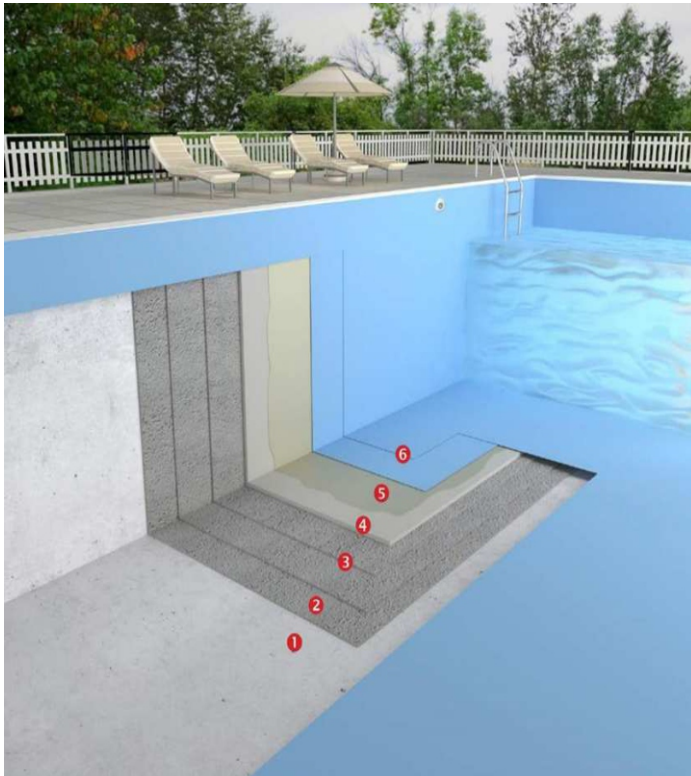
**Bước 6:**

Bề mặt hoàn thiện (vật liệu đóng cứng hoàn toàn sau 7 ngày)

## LƯU Ý ĐẶC BIỆT

- Dụng cụ thi công chống thấm gốc xi măng nên sử dụng máy phun hoặc Chổi **Broom - Neotex** để đảm bảo vật liệu được phủ đều bề mặt ( không nên thi công bằng **Ru Lô**).
- Không thi công **Revinex® Flex U360; Revinex® Flex FP; Neodur® Pool và Acqua® Primer** trong điều kiện trời mưa hoặc dự báo sẽ mưa.
- Cần tránh khuấy vật liệu **Neodur® Pool** quá mức để giảm thiểu nguy cơ bị kẹt không khí. Sau khi khuấy hỗn hợp, nên thi công vật liệu trong thời gian ngắn để tránh nhiệt độ tăng cao và khả năng đông cứng bên trong thùng.
- Trong trường hợp giữa các lớp kế tiếp đã trải qua một khoảng thời gian dài (>36 giờ), nên chà nhám nhẹ bề mặt của lớp trước để tránh các vấn đề về độ bám dính có thể xảy ra của lớp tiếp theo..
- Tùy thuộc vào khả năng chống trượt mong muốn, việc rải thạch anh có thể được thực hiện bằng cách sử dụng cát thạch anh có kích thước hạt lớn hơn (ví dụ 0,4-0,8mm). Trong trường hợp đó, số lượng lớp bịt kín và tổng mức tiêu thụ có thể tăng lên.
- Hồ bơi phải được đổ đầy nước sau ít nhất 7 ngày kể từ khi thi công lớp **Neodur® Pool** cuối cùng, tùy thuộc vào điều kiện thời tiết hiện tại trong quá trình bảo dưỡng..
- Vật liệu **Neodur® Pool** đóng cứng hoàn toàn sau 7 ngày.













## CẤU TẠO HỆ THỐNG



### CHỐNG THẤM VÀ BẢO VỆ BỂ BƠI

- 1 Bê tông
- 2 Revinex® Flex FP (tối thiểu 1 lớp)
- 3 Revinex® Flex U360 (tối thiểu 2 lớp)
- 4 Lớp vữa trát, cán tạo phẳng bề mặt trộn với Revinex®
- 5 Epoxol® Primer/ Acqua® Primer NP
- 6 Neodur® Pool (tối thiểu 2 lớp)

HÌNH ẢNH SẢN PHẨM CHÍNH, PHỤ VÀ CÁC CÔNG DỤNG CỤ THI CÔNG

		
<p>Neodur® Pool</p>	<p>Revinex® Flex FP</p>	<p>Revinex® Flex U360</p>
		
<p>Vật liệu lót Epoxy Acqua® Primer NP</p>	<p>Neorep - Vữa sửa chữa gia cố sợi</p>	<p>Băng trương nở</p>
		
<p>Vữa Grout Lemax LM-G650</p>	<p>Chổi quét</p>	<p>Ru lô</p>
		
<p>Máy khuấy</p>	<p>Máy xịt rửa</p>	<p>Máy phun</p>

Note: Để đảm bảo chất lượng, tuổi thọ công trình đạt cao nhất. Khách hàng phải tuân thủ thi công đúng theo quy trình, định mức, biện pháp thi công của nhà sản xuất đưa ra.