

## HƯỚNG DẪN QUY TRÌNH THI CÔNG

Chống thấm Mái gạch đỏ sử dụng **Neoproof® PU Fiber**

### CHỐNG THẤM LỘ THIÊN

Gia cố sợi, tăng cường độ bền cơ học

- 👍 Dẫn dài ~ 210%
- 👍 Bám dính > 2.0N/mm<sup>2</sup>
- 👍 Độ bền căng 3.3MPa (±0.3)



## HƯỚNG DẪN CÁC BƯỚC THI CÔNG

### 1. CHUẨN BỊ BỀ MẶT

- Bề mặt phải được sạch sẽ, không chứa các thành phần dễ bong tróc, ôi nhiễm, dầu mỡ.
- Bề mặt phải được khô toàn bộ và không được để đọng nước trước khi thi công chống thấm.



Bề mặt gạch đỏ chưa đạt



Sử dụng máy mài chà bề mặt gạch đỏ



Trám vữa mạch gạch bằng keo trám khe BS 8620S/ Jointex®



Bề mặt gạch đỏ đạt

### 2. ĐO ĐỘ ẨM

- Điều kiện thi công: Độ ẩm bề mặt phải < 4%, độ ẩm không khí < 80%.
- Thi công ở nhiệt độ +10°C đến +35°C.



Độ ẩm bề mặt bê tông ≥ 4% chưa đạt



Độ ẩm bề mặt bê tông < 4% đạt

### 3. KIỂM TRA DỰ BÁO THỜI TIẾT

- Điều kiện thi công không có Mưa trong vòng 5-7 ngày

#### 4. THI CÔNG XỬ LÝ CỔ ỐNG



Đục vát quanh cổ ống, chèn xốp hoặc cốp pha bên dưới cổ ống



Vệ sinh cổ ống, quần thanh trường nở



Thi công đổ vữa Lemax Grout LM-G650



Bơm keo trám khe BS 8620S quanh cổ ống

#### 5. THI CÔNG CHỐNG THẤM



**Bước 1:**

Vệ sinh bề mặt gạch trước khi thi công



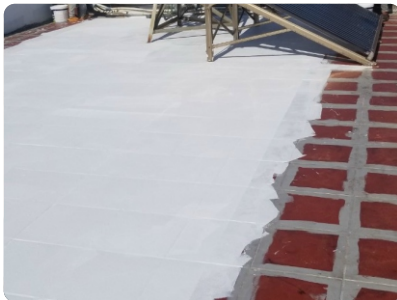
**Bước 2:**

Quét lớp lót **Acqua® Primer NP** pha loãng với 25-30% nước sạch  
Định mức: 0,14 - 0,18 kg/m<sup>2</sup>



**Bước 3:**

Quét lớp phủ **Neoproof® PU Fiber** gia cường tại vị trí mạch gạch.  
Định mức: 0,2-0,3 kg/m<sup>2</sup>



**Bước 4:**

Thi công lớp phủ thứ 1 (pha 5% nước)  
Kết hợp dán lưới **Neotextile®** gia cố chân tường.  
Định mức: 0,6-0,7 kg/m<sup>2</sup>



**Bước 5:**

Thi công lớp phủ thứ 2 (nguyên chất), sau khi lớp 1 đã thi công được 24 giờ.  
Định mức : 0,6 - 0,7 kg/m<sup>2</sup>



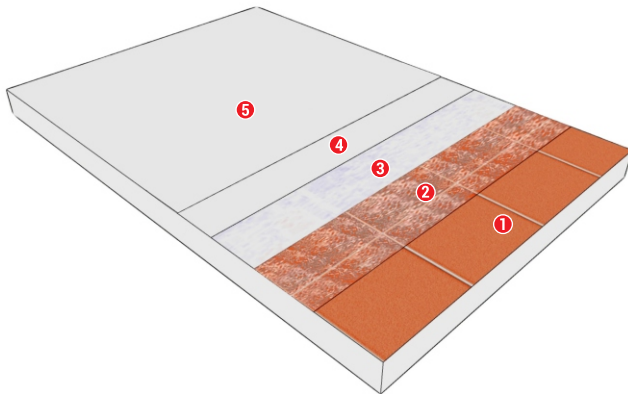
**Bước 6:**

Bề mặt hoàn thiện (vật liệu đóng cứng hoàn toàn sau 7 ngày)

#### LƯU Ý ĐẶC BIỆT

- Không thi công **Neoproof® PU Fiber** dưới trời mưa hoặc có dự báo mưa trong suốt quá trình ninh kết.
- Độ dày lớp không được vượt quá định mức quy định để tránh thời gian khô kéo dài.
- Đối với các vị trí có khả năng bị đọng nước thời gian dài ít nhất phải quét phủ thêm 1 lớp **Neoproof® PU Fiber** thứ 3.
- Toàn bộ lớp chống thấm dạng lỏng tạo màng sẽ khô sau 7 ngày.
- Không được ngâm thử nước khi vật liệu chưa đóng cứng hoàn toàn (vật liệu đóng cứng hoàn toàn sau 7 ngày)

CẤU TẠO HỆ THỐNG











**CHỐNG THẤM MÁI LỘ THIÊN  
TRÊN NỀN MÁI GẠCH ĐỎ**

- ❶ Nền gạch Đỏ
- ❷ Bề mặt gạch tạo nhám
- ❸ Vật liệu lót: **Acqua® Primer NP**  
(pha với 25-30% nước)
- ❹ Lớp phủ chống thấm: **Neoproof® PU Fiber**  
(pha với 5% nước)
- ❺ Lớp phủ chống thấm: **Neoproof® PU Fiber**  
(không pha loãng)

Tiêu thụ **Neoproof® PU Fiber**: 1,4 -1,7 kg/m<sup>2</sup>/ 2 lớp

HÌNH ẢNH SẢN PHẨM CHÍNH, PHỤ VÀ CÁC CÔNG DỤNG CỤ THI CÔNG

		
Neoproof® PU W	Acqua® Primer NP	Vải không dệt Neotextile®
		
Neorep - Vữa sửa chữa gia cố sợi	Keo trám khe BS 8620S / Jointex®	Băng trương nở
		
Vữa Grout Lemax LM-G650	Chổi quét, Con lăn / Máy khuấy	Máy xịt rửa / Máy phun