

## HƯỚNG DẪN QUY TRÌNH THI CÔNG

Chống thấm Tường ngoài thất sử dụng **Revinex® Elastic**

### CHỐNG THẨM TƯỜNG ĐỨNG

Siêu bám dính, chống bám bụi cao

#### SIÊU BĂM DÍNH

> 2.5N/MM<sup>2</sup>

- 👍 Độ bóng (ngiêng 60°): 5
- 👍 Định mức tiêu thụ: 0.14kg/m<sup>2</sup>/lớp
- 👍 Chịu điều kiện khắc nghiệt (khu vực ven biển)



## HƯỚNG DẪN CÁC BƯỚC THI CÔNG

### 1. CHUẨN BỊ BỀ MẶT

- Bề mặt phải được sạch sẽ, không chứa các thành phần dễ bong tróc, ôi nhiễm, dầu mỡ.
- Bề mặt phải được khô toàn bộ và không được để đọng nước trước khi thi công chống thấm.



Bề mặt tường chưa đạt



Đục tẩy lớp bong tróc



Trám vá bề mặt bê tông bằng  
vữa sửa chữa **Neorep**



Bề mặt bê tông đạt

### 2. ĐO ĐỘ ẨM

- Điều kiện thi công: Độ ẩm bề mặt phải < 6%, độ ẩm không khí < 70%.
- Thi công ở nhiệt độ +12°C đến +40°C.



Độ ẩm bề mặt bê tông ≥ 6% chưa đạt



Độ ẩm bề mặt bê tông < 6% đạt

### 3. KIỂM TRA DỰ BÁO THỜI TIẾT

- Điều kiện thi công không có Mưa trong vòng 5-7 ngày

#### 4. THI CÔNG CHỐNG THẤM



**Bước 1:**  
 Vệ sinh bề mặt bê tông trước khi thi công



**Bước 2:**  
 Quét lớp lót Revinex pha với nước (tỷ lệ 1:4)



**Bước 3:**  
 Thi công lớp phủ thứ 1 (pha 5% nước) sau khi lớp lót kết thúc 2 giờ.  
 Định mức: 0,14 kg/m<sup>2</sup>



**Bước 4:**  
 Thi công lớp phủ thứ 2 (nguyên chất), sau khi lớp 1 đã thi công được 24 giờ.  
 Định mức: 0,14 kg/m<sup>2</sup>

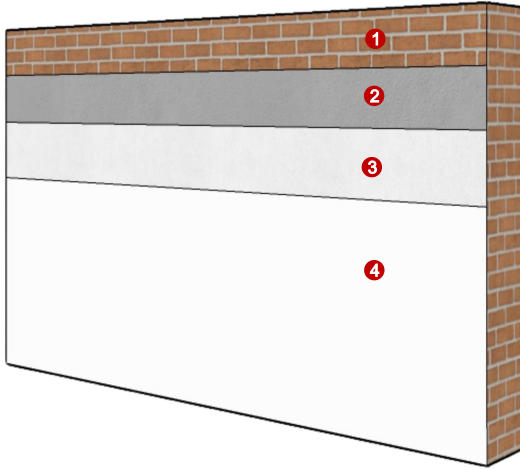


**Bước 5:**  
 Bề mặt hoàn thiện chờ 7 ngày vật liệu đông kết hoàn toàn, nghiệm thu công trình.

#### LƯU Ý ĐẶC BIỆT

- Không thi công **Revinex® Elastic** khi trời đang mưa hoặc dự báo có mưa trong thời gian bảo dưỡng sản phẩm.
- Nhiệt độ bề mặt trong quá trình thi công và bảo dưỡng phải cao hơn 3°C, trên điểm sương để tránh bị ngưng tụ. Thi công liên tục đầy đủ ở các bề mặt thẳng đứng của mái (tối thiểu 30cm), để tạo thành một lớp màng chống thấm liền mạch.
- Trong điều kiện không có ánh nắng mặt trời, quá trình đóng rắn của màng mất nhiều thời gian hơn và bề mặt vẫn dính trong thời gian dài hơn.
- Chỉ khuyến nghị cho các ứng dụng trên bề mặt bên ngoài tiếp xúc với bức xạ UV (không phải trong không gian nội thất/ kín). Không dành cho ứng dụng trên các bề mặt không tiếp xúc với tia cực tím.
- Trường hợp đối với bề mặt tường cũ, để đảm bảo độ che phủ hết bề mặt nên thi công nhiều lớp bổ sung.

CẤU TẠO HỆ THỐNG



**CHỐNG THẨM TƯỜNG ĐỨNG  
TRÊN CHẤT NỀN GỐC XI MĂNG**

- ❶ Tường xây gạch
- ❷ Vữa trát tường
- ❸ Vật liệu lót: **Revinex®** pha với nước (tỷ lệ 1: 4)
- ❹ Lớp chống thấm: **Revinex® Elastic**

Tiêu thụ **Revinex® Elastic**: 0,28 kg/m<sup>2</sup> /2 lớp

HÌNH ẢNH SẢN PHẨM CHÍNH, PHỤ VÀ CÁC CÔNG DỤNG CỤ THI CÔNG

Revinex® Elastic	Revinex®	Neorep - Vữa sửa chữa gia cố sỏi
Keo trám khe BS 8620S / Jointex®	Giế thi công trên cao	Dây bảo hộ
Chổi quét, Con lăn	Máy khuấy	Máy phun

Note: Để đảm bảo chất lượng, tuổi thọ công trình đạt cao nhất. Khách hàng phải tuân thủ thi công đúng theo quy trình, định mức, biện pháp thi công của nhà sản xuất đưa ra.