

HƯỚNG DẪN QUY TRÌNH THI CÔNG

Chống thấm bể nước ăn phủ bảo vệ sử dụng **Revinex® Flex 2006 + Lưới Gavazzi®**



HƯỚNG DẪN CÁC BƯỚC THI CÔNG

1. CHUẨN BỊ BỀ MẶT

- Bề mặt phải được sạch sẽ, không chứa các thành phần dễ bong tróc, ôi nhiễm, dầu mỡ.
- Bề mặt phải được khô toàn bộ và không được để đọng nước trước khi thi công chống thấm.



Bề mặt bê tông chưa đạt



Sử dụng máy mài chà bề mặt bê tông



Trám vá bề mặt bê tông bằng vữa sửa chữa **Neorep**



Bề mặt bê tông đạt

2. KIỂM TRA DỰ BÁO THỜI TIẾT

- Điều kiện thi công không có Mưa trong vòng 3-5 ngày

3. THI CÔNG XỬ LÝ CỔ ỐNG



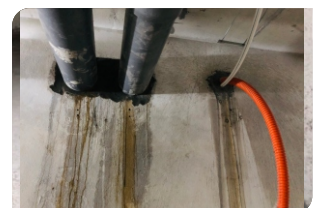
- Đục vát quanh cổ ống
- Vệ sinh cổ ống



- Quấn thanh tương nở
- Quét kết nối **Revinex®** (pha với nước tỉ lệ 1:4)



Thi công ghép cấp pha và đổ vữa **Lemax Grout LM-G650**



Trám và hoàn thiện bề mặt bằng vữa sửa chữa **Neorep**

4. THI CÔNG CHỐNG THẤM



Bước 1:

Vệ sinh và phun nước tạo ẩm bề mặt bê tông trước khi thi công (không được để đọng nước)



Bước 2:

Thi công lớp phủ thứ 1 sau khi tạo ẩm bề mặt.

Định mức: 1,25 - 1,5 kg/m²
 (Sử dụng máy phun hoặc chổi **Broom - Neotex** để thi công)



Bước 3:

Gia cố lưới **Gavazzi® 0059-A** góc chân tường và toàn sàn trong khi lớp thứ nhất còn ướt để gia cường chống chịu xé.



Bước 4:

Thi công lớp phủ thứ 2, sau khi lớp 1 đã thi công được (8-10) giờ.

Định mức: 1,25-1,5 kg/m²
 (Sử dụng máy phun hoặc chổi **Broom - Neotex** để thi công)



Bước 5:

Bề mặt hoàn thiện (bảo dưỡng bề mặt chống thấm sau 7 ngày trước khi ngâm nước test nghiệm thu)



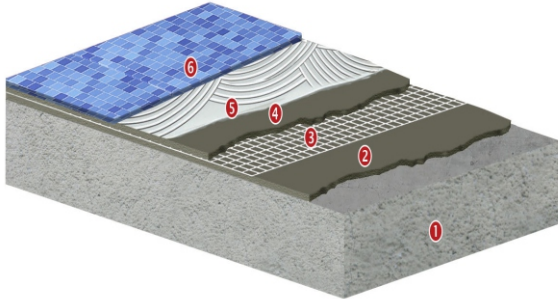
Bước 6:

Cán vữa phủ bảo vệ và lát gạch. (Sử dụng keo dán gạch **Lemax Aqua Bond** để lát gạch)

LƯU Ý ĐẶC BIỆT

- Dụng cụ thi công chống thấm gốc xi măng nên sử dụng máy phun hoặc Chổi **Broom - Neotex** để đảm bảo vật liệu được phủ đều bề mặt (không nên thi công bằng **Ru Lô**).
- Không thi công **Revinex® Flex 2006** trong điều kiện trời mưa hoặc dự báo sẽ mưa.
- Không nên để **Revinex® Flex 2006** tiếp xúc với bức xạ mặt trời.
- Bảo dưỡng **Revinex® Flex 2006** từ 5 đến 8 ngày trước khi lát gạch hoặc sơn phủ các vật liệu khác
- Bể chứa nước nên được đổ đầy nước sau ít nhất 7-10 ngày (tùy thuộc vào điều kiện khí hậu thực tế) kể từ khi thi công lớp cuối cùng. Nước được sử dụng để làm đầy bể chứa ban đầu nên được xử lý.
- Độ bền của vật liệu chống thấm (và đặc biệt là khả năng chịu áp lực nước) được tăng cường nhờ tăng tổng độ dày màng khô, có thể đạt được thông qua việc ứng dụng một hoặc nhiều lớp bổ sung.
- Không nên thi công lớp chống thấm trên nền gốc xi măng chưa đạt cường độ.
- Ngâm nước thử thấm sau 7 ngày để đảm bảo chất lượng tốt nhất.
- Nhiệt độ thấp và độ ẩm cao trong quá trình thi công vật liệu đóng rắn sẽ kéo dài thời gian , trong khi nhiệt độ cao sẽ rút ngắn lại.

CẤU TẠO HỆ THỐNG



CHỐNG THẤM BỂ NƯỚC ĂN

- ❶ Nền gốc xi măng
- ❷ Chống thấm lớp 1: **Revinex® Flex 2006** (A + B)
- ❸ Gia cố bằng sợi thủy tinh: **Gavazzi® 0059-A**
- ❹ Chống thấm lớp 2: **Revinex® Flex 2006** (A + B)
- ❺ Keo Dán Gạch **Lemax Aqua Bond**
- ❻ Gạch

Tiêu thụ **Revinex® Flex 2006**: 2,5-3,0kg/m² cho hai lớp

HÌNH ẢNH SẢN PHẨM CHÍNH, PHỤ VÀ CÁC CÔNG DỤNG CỤ THI CÔNG

Revinex® Flex 2006	Lưới thủy tinh Gavazzi® 0059-A	Vữa Grout Lemax LM-G650
Keo Dán Gạch Lemax Aqua Bond	Neorep - Vữa sửa chữa gia cố sợi	Băng trương nở
Chổi quét / Máy khuấy	Máy xịt rửa	Máy phun

Note: Để đảm bảo chất lượng, tuổi thọ công trình đạt cao nhất. Khách hàng phải tuân thủ thi công đúng theo quy trình, định mức, biện pháp thi công của nhà sản xuất đưa ra.