

## HƯỚNG DẪN QUY TRÌNH THI CÔNG

Chống thấm ban công phủ bảo vệ sử dụng **Revinex® Flex ES + Lưới Gavazzi®**

### CHỐNG THẤM PHỦ BẢO VỆ

Gốc xi măng 2 thành phần

**Bám dính tốt**  
**Khả năng kết-liền khe nứt**

Cường độ bám dính:  $\geq 1,5N/mm^2$

Độ giãn dài: 56% ( $\pm 6$ )

Định mức: 2-2,5kg/m<sup>2</sup>/2 lớp (bề mặt gốc xi măng)



## HƯỚNG DẪN CÁC BƯỚC THI CÔNG

### 1. CHUẨN BỊ BỀ MẶT

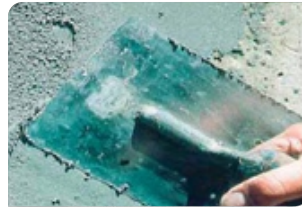
- Bề mặt phải được sạch sẽ, không chứa các thành phần dễ bong tróc, ôi nhiễm, dầu mỡ.
- Bề mặt phải được khô toàn bộ và không được để đọng nước trước khi thi công chống thấm.



Bề mặt bê tông chưa đạt



Sử dụng máy mài chà bề mặt bê tông



Trám vá bề mặt bê tông bằng vữa sửa chữa **Neorep**



Bề mặt bê tông đạt

### 2. KIỂM TRA DỰ BÁO THỜI TIẾT

- Điều kiện thi công không có Mưa trong vòng 3-5 ngày

### 3. THI CÔNG XỬ LÝ CỔ ỐNG



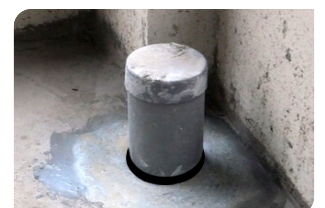
Đục vát quanh cổ ống, chèn xốp hoặc cốt pha bên dưới cổ ống



Vệ sinh cổ ống, quét thanh trường nở



Thi công đổ vữa **Lemax Grout LM-G650**



Bơm keo trám khe **BS 8620S** quanh cổ ống

#### 4. THI CÔNG CHỐNG THẤM



**Bước 1:**

Vệ sinh và phun nước tạo ẩm bề mặt bê tông trước khi thi công



**Bước 2:**

Thi công lớp phủ thứ 1 sau khi tạo ẩm bề mặt.  
 Định mức: 1-1,25 kg/m<sup>2</sup>  
 (Sử dụng máy phun hoặc chổi **Brom- Neotex** để thi công)



**Bước 3:**

Gia cố lưới **Gavazzi® 0059-A** góc chân tường và toàn sàn trong khi lớp phủ thứ nhất còn ướt để gia cường chống chịu xé.



**Bước 4:**

Thi công lớp phủ thứ 2, sau khi lớp 1 đã thi công được (8-10) giờ.  
 Định mức: 1-1,25 kg/m<sup>2</sup>  
 (Sử dụng máy phun hoặc chổi **Brom- Neotex** để thi công)



**Bước 5:**

Bề mặt hoàn thiện (bảo dưỡng bề mặt chống thấm sau 7 ngày trước khi ngâm nước nghiệm thu)



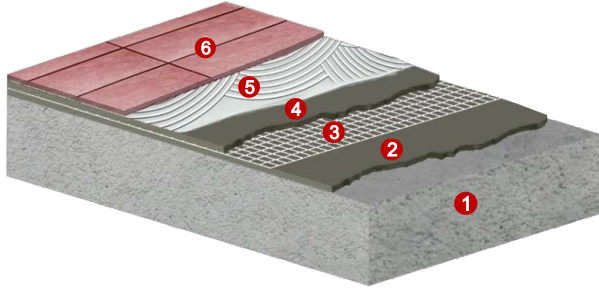
**Bước 6:**

Cán vữa phủ bảo vệ và lát gạch.  
 (Sử dụng keo dán gạch **Lemax Ultrabond** để lát gạch)

#### LƯU Ý ĐẶC BIỆT

- Dụng cụ thi công chống thấm gốc xi măng nên sử dụng máy phun hoặc Chổi **Brom - Neotex** để đảm bảo vật liệu được phủ đều bề mặt ( không nên thi công bằng **Ru Lô**).
- Không thi công **Revinex® Flex ES** trong điều kiện trời mưa hoặc dự báo sẽ mưa.
- Nhiệt độ thi công (môi trường - mặt nền) từ +5°C đến +35°C .
- Bảo dưỡng **Revinex® Flex ES** từ 5 đến 8 ngày trước khi lát gạch hoặc sơn phủ các vật liệu khác
- Độ bền của vật liệu chống thấm (và đặc biệt là khả năng chịu áp lực nước) được tăng cường nhờ tăng tổng độ dày màng khô, có thể đạt được thông qua việc ứng dụng một hoặc nhiều lớp bổ sung.
- Không nên thi công lớp chống thấm trên nền gốc xi măng chưa đạt cường độ.
- Nên quét lót **Revinex®** pha loãng với nước theo tỷ lệ **Revinex®**: nước - 1: 4 trước khi phun/quét chống thấm.

CẤU TẠO HỆ THỐNG



**CHỐNG THẨM DƯỚI GẠCH LÁT  
TRÊN SÂN THƯỢNG / BAN CÔNG**

- ❶ Nền gốc xi măng
- ❷ Chống thấm lớp 1: **Revinex® Flex ES** (A + B)
- ❸ Gia cố bằng sợi thủy tinh: **Gavazzi® 0059-A**
- ❹ Chống thấm lớp 2: **Revinex® Flex ES** (A + B)
- ❺ Keo Dán Gạch Lemax Ultra Bond
- ❻ Gạch ốp lát

Tiêu thụ **Revinex® Flex ES**: 2-2,5kg/m<sup>2</sup> cho hai lớp

HÌNH ẢNH SẢN PHẨM CHÍNH, PHỤ VÀ CÁC CÔNG DỤNG CỤ THI CÔNG

<p>Revinex® Flex ES</p>	<p>Lưới thủy tinh Gavazzi® 0059-A</p>	<p>Vữa Grout Lemax LM-G650</p>
<p>Keo Dán Gạch Lemax Ultra Bond</p>	<p>Neorep - Vữa sửa chữa gia cố sợi</p>	<p>Keo trám khe BS 8620S / Jointex®</p>
<p>Băng trương nở</p>	<p>Chổi quét / Máy khuấy</p>	<p>Máy xịt rửa / Máy phun</p>

Note: Để đảm bảo chất lượng, tuổi thọ công trình đạt cao nhất. Khách hàng phải tuân thủ thi công đúng theo quy trình, định mức, biện pháp thi công của nhà sản xuất đưa ra.