

## HƯỚNG DẪN QUY TRÌNH THI CÔNG

Chống thấm bể bơi phủ bảo vệ sử dụng **Revinex® Flex FP + Flex U360**

### CHỐNG THẤM BỂ BƠI

Gốc xi măng 2 thành phần

Chịu áp suất thủy tĩnh đến 7 Bar  
Bám dính tốt  
Khả năng kết liền khe nứt



### HƯỚNG DẪN CÁC BƯỚC THI CÔNG

#### 1. CHUẨN BỊ BỀ MẶT

- Bề mặt phải được sạch sẽ, không chứa các thành phần dễ bong tróc, ôi nhiễm, dầu mỡ.
- Bề mặt phải được khô toàn bộ và không được để đọng nước trước khi thi công chống thấm.



Bề mặt bê tông chưa đạt



Sử dụng máy mài chà bề mặt bê tông



Trám vá bề mặt bê tông bằng vữa sửa chữa **Neorep**



Bề mặt bê tông đạt

#### 2. KIỂM TRA DỰ BÁO THỜI TIẾT

- Điều kiện thi công không có Mưa trong vòng 3-5 ngày

#### 3. THI CÔNG XỬ LÝ CỔ ỐNG



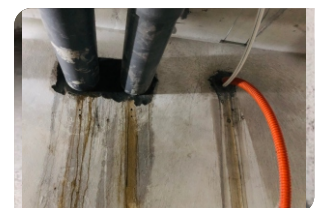
- Đục vát quanh cổ ống
- Vệ sinh cổ ống



- Quấn thanh tương nở
- Quét kết nối **Revinex®** (pha với nước tỉ lệ 1:4)



- Thi công ghép cốt pha và đổ vữa **Lemax Grout LM-G650**



- Trám và hoàn thiện bề mặt bằng vữa sửa chữa **Neorep**

#### 4. THI CÔNG CHỐNG THẤM



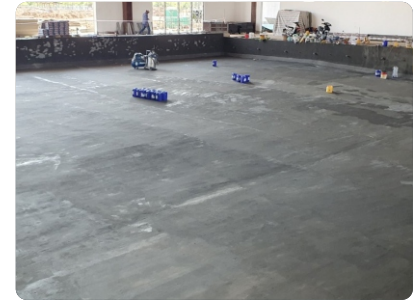
##### Bước 1:

Vệ sinh và phun nước tạo ẩm bề mặt bê tông trước khi thi công (không được để đọng nước)



##### Bước 2:

Thi công lớp phủ thứ 1 **Revinex Flex FP** sau khi tạo ẩm bề mặt.  
 Định mức: 1,0 - 1,25 kg/m<sup>2</sup>  
 (Sử dụng máy phun hoặc chổi **Broom - Neotex** để thi công)



##### Bước 3:

Thi công lớp phủ thứ 2 **Revinex Flex U360** sau khi lớp phủ thứ 1 đã thi công được 8-10 giờ. Định mức: 1,0 kg/m<sup>2</sup>  
 (Sử dụng máy phun hoặc chổi **Broom - Neotex** để thi công)



##### Bước 4:

Thi công lớp phủ thứ 3 **Revinex Flex U360** sau khi lớp 2 đã thi công được (8-10) giờ.  
 Định mức: 1,0 kg/m<sup>2</sup>  
 (Sử dụng máy phun hoặc chổi **Broom - Neotex** để thi công)



##### Bước 5:

Bề mặt hoàn thiện (bảo dưỡng bề mặt chống thấm sau 7 ngày trước khi ngâm nước test nghiệm thu)



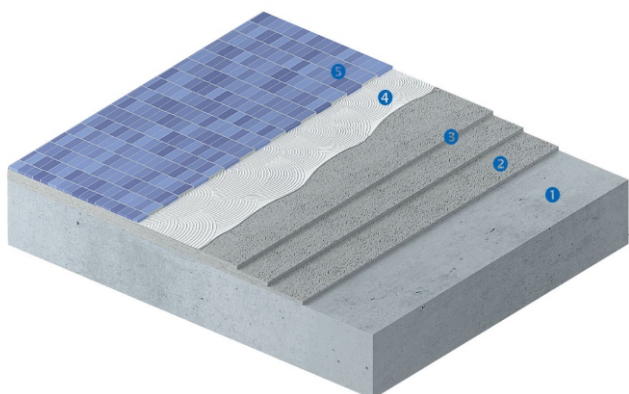
##### Bước 6:

Cán vữa phủ bảo vệ và lát gạch.  
 (Sử dụng keo dán gạch **Lemax Aqua Bond** để lát gạch)

#### LƯU Ý ĐẶC BIỆT

- Dụng cụ thi công chống thấm gốc xi măng nên sử dụng máy phun hoặc Chổi **Broom - Neotex** để đảm bảo vật liệu được phủ đều bề mặt ( không nên thi công bằng **Ru Lô**).
- Không thi công **Revinex® Flex U360 - Flex FP** trong điều kiện trời mưa hoặc dự báo sẽ mưa.
- Bảo dưỡng **Revinex® Flex U360 - Flex FP** từ 5 đến 8 ngày trước khi lát gạch hoặc sơn phủ các vật liệu khác.
- Nhiệt độ thi công (môi trường - mặt nền) từ +5°C đến +35°C .
- Độ bền của vật liệu chống thấm (và đặc biệt là khả năng chịu áp lực nước) được tăng cường nhờ tăng tổng độ dày màng khô, có thể đạt được thông qua việc ứng dụng một hoặc nhiều lớp bổ sung.
- Không nên thi công lớp chống thấm trên nền gốc xi măng chưa đạt cường độ.
- Ngâm nước thử thấm sau 7 ngày để đảm bảo chất lượng tốt nhất.
- Nhiệt độ thấp và độ ẩm cao trong quá trình thi công vật liệu đóng rắn sẽ kéo dài thời gian , trong khi nhiệt độ cao sẽ rút ngắn lại.

## CẤU TẠO HỆ THỐNG



### CHỐNG THẤM BỂ BƠI

- 1 Nền gốc xi măng
- 2 Lớp chống thấm: **Revinex® Flex FP** (A + B)
- 3 Lớp chống thấm: **Revinex® Flex U360** (A + B)
- 4 Keo Dán Gạch **Lemax Aqua Bond**
- 5 Gạch ốp lát

Tiêu thụ **Revinex® Flex FP**: 1,0-1,25 kg/m<sup>2</sup>/lớp  
**Revinex® Flex U360**: 2,0 kg/m<sup>2</sup> cho hai lớp

## HÌNH ẢNH SẢN PHẨM CHÍNH, PHỤ VÀ CÁC CÔNG DỤNG CỤ THI CÔNG

Revinex® Flex U360	Revinex® Flex FP	Vữa Grout Lemax LM-G650
Keo Dán Gạch Lemax Aqua Bond	Neorep - Vữa sửa chữa gia cố sợi	Băng trương nở
Chổi quét / Máy khuấy	Máy xịt rửa	Máy phun

Note: Để đảm bảo chất lượng, tuổi thọ công trình đạt cao nhất. Khách hàng phải tuân thủ thi công đúng theo quy trình, định mức, biện pháp thi công của nhà sản xuất đưa ra.