

GIẢI PHÁP THI CÔNG

Chống thấm dành cho sàn Mái sử dụng **Revinex® Flex FP**



Phạm vi

Chống thấm cho sàn mái sử dụng **Revinex® Flex FP** để chống thấm, **Neotex® PU Joint** để trám khe.
Băng trương nở **Hydrophylic** cho ống thoát nước, Vữa rót không co ngót.

Mô tả sản phẩm

Hệ thống chống thấm gốc xi măng, đa năng, thích ứng cho bê tông, tường xây, dưới lớp gạch ốp lát và các bề mặt khác. Bằng cách trộn lẫn các thành phần của hệ thống, **Revinex® Flex** (thành phần A) với nước hoặc polyme thích hợp (thành phần B) có thể được sử dụng cho các ứng dụng chống thấm khác nhau tùy theo yêu cầu đặc thù của hạng mục.

Ứng dụng

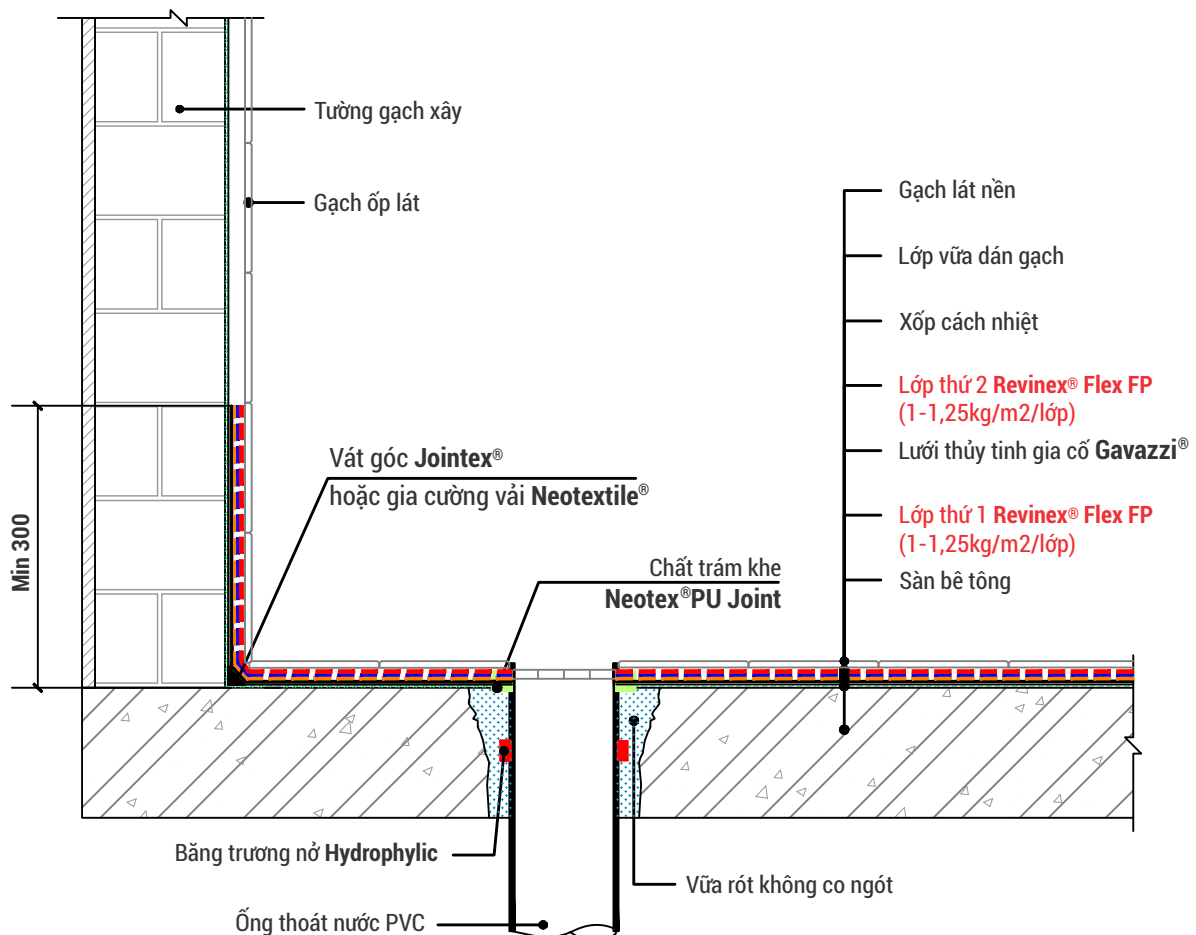
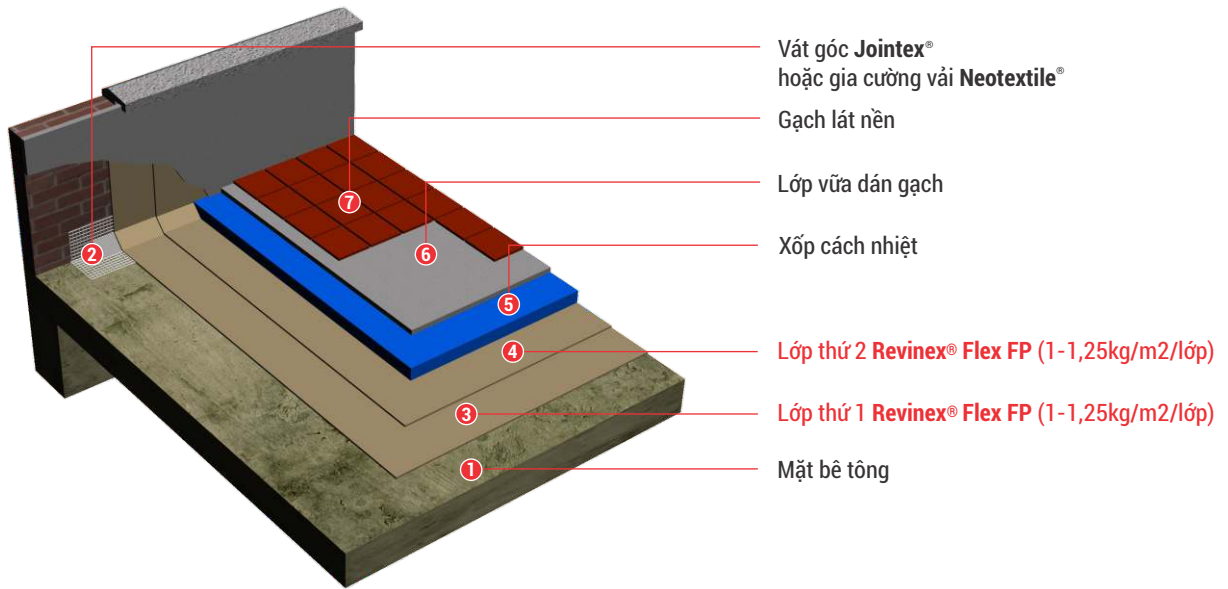
Hệ thống chống thấm sàn mái, nhà vệ sinh, tầng hầm, tường, hầm, bể (không chứa nước uống) hoặc chống thấm thông thường khi cần độ bám dính tăng cường. Chống thấm mặt trong của tường và sàn tầng hầm để chống áp suất nước âm nhẹ. Chống thấm và bảo vệ mặt tường ngoài chìm dưới đất.

Đặc tính ưu điểm

- Kinh tế và dễ sử dụng
- Chịu áp suất thủy tĩnh âm và dương
- Bám dính tốt lên các bề mặt đặc, chắc
- Là lớp cản hiệu quả đối với quá trình cacbonat hóa
- Không độc hại
- Không ăn mòn
- Kết liền khe nứt, lỗ rỗng và khe nứt nhỏ
- Có thể thi công bằng cách phun


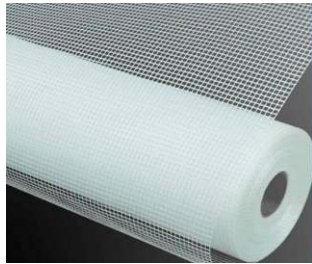






Chống thấm dành cho sàn Mái sử dụng **Revinex® Flex FP**

Cấu tạo hệ thống



Chống thấm dành cho sàn Mái sử dụng **Revinex® Flex FP**

Hình ảnh sản phẩm và các công cụ và dụng cụ thi công

		
Revinex® Flex FP	Lưới thủy tinh Gavazzi®	Băng trương nở
		
Neotex®PU Joint	Jointex®	Máy phun
		
Chổi quét - Con lăn	Bay răng cưa - Dây điện	

Thi công

• THI CÔNG REVINEX® FLEX FP

▪ Chuẩn bị bề mặt

- Bề mặt phải sạch sẽ, không chứa các thành phần dễ bong tróc, không chứa các thành phần ô nhiễm, dầu mỡ.
- Bề mặt phải được làm ẩm toàn bộ trước khi thi công vữa chống thấm nhưng không được để đọng nước.
- Các lỗ hổng hoặc khuyết tật phải được sửa chữa bằng **Neorep®** và **Revinex®**. Tốt nhất là được quét lót bằng hỗn hợp **Revinex®** + nước (tỷ lệ 1:3), loại bỏ hết nước thừa trước khi thi công.

▪ Trộn

- Đổ từ từ thành phần A (bột) vào thành phần B (lỏng) và trộn bằng máy khuấy gia tốc chậm (để tránh sinh bọt) đến khi 2 thành phần đồng đều. Không bổ sung nước hoặc vật liệu trợ khác. Nếu sử dụng một phần vật liệu, pha theo tỷ lệ 70% A với 30% B. Khuấy đều bằng máy khuấy tốc độ chậm trong vòng 3-5 phút đến khi dung dịch đồng đều. Để vật liệu nghỉ 3 phút rồi khuấy lại trước khi thi công.

▪ Thi công

- Thi công lớp **Revinex® Flex FP** thứ nhất bằng chổi quét hoặc phun với định mức 1 - 1,25kg/m²/lớp
- Khi lớp chống thấm thứ nhất còn ướt, tiến hành rải lưới thủy tinh **Gavazzi®**
- Chờ lớp chống thấm thứ nhất khô se bề mặt, tiến hành phun hoặc quét lớp thứ hai.

Chống thấm dành cho sàn Mái sử dụng **Revinex® Flex FP**

Hình ảnh các bước thi công

(hình ảnh chỉ có tính tham khảo)



Vệ sinh chuẩn bị bề mặt



Thi công lớp thứ nhất



Thi công lớp thứ hai



Bề mặt hoàn thiện

• HƯỚNG DẪN THI CÔNG XỬ LÝ CỔ ỐNG XUYÊN SÀN

- Xử lý cổ ống xuyên sàn, vách: Đổ vữa rót không co ngót vào cạnh thành ống nước.
Sau đó trám quanh cổ ống bằng **Neotex®PU Joint**



Thi công xử lý cổ ống xuyên sàn